

MANUAL DE UTILIZARE

Supieră MAXIMA 10 litri

Citiți acest manual de utilizare pentru utilizarea eficientă a dispozitivului.

Produsele Maxima sunt realizate cu cea mai recentă tehnologie de producție. Sunt inspectate și testate individual. Toți parametrii lor tehnici respectă standardele internaționale.

Încălzitorul electric Maxima poate fi folosit pentru a menține diferite supe și băuturi calde. Dispozitivul este sigur, stabil și ușor de utilizat. Toate componentele aparatului sunt conforme cu reglementările din industria alimentară.

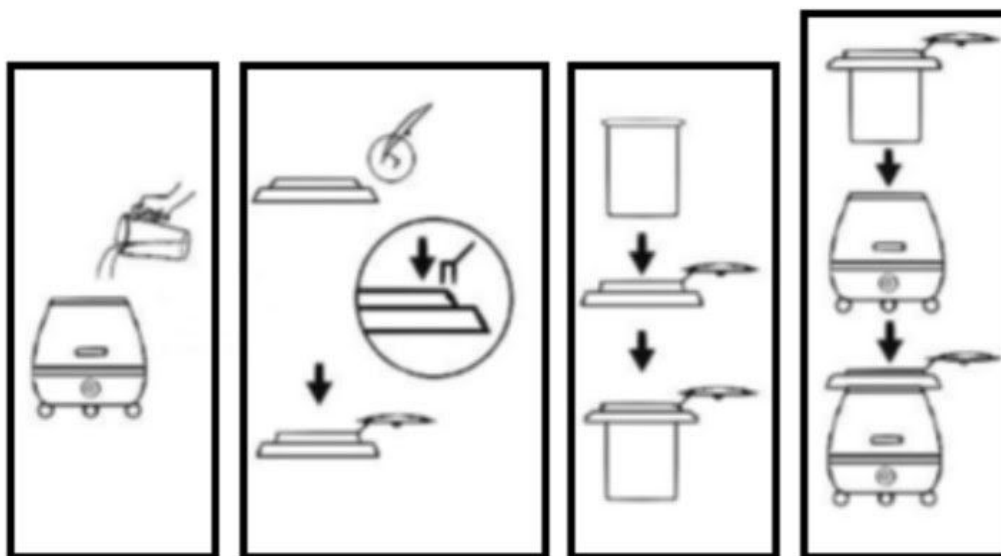
INSTRUCȚIUNI DE SIGURANȚĂ

- Utilizarea necorespunzătoare poate duce la deteriorarea dispozitivului și rănirea utilizatorului.
- Dispozitivul poate fi utilizat doar pentru ce s-a confecționat: pentru păstrat supe la cald. Producătorul nu își asumă nici-o răspundere pentru daunele rezultate din utilizarea necorespunzătoare.
- Păstrați dispozitivul și cablul electric departe de apă sau alte lichide.
- Nu scoateți niciodată carcasa de protecție de pe dispozitiv.
- Nu atingeți mufa electrică cu mâinile umede.
- Verificați periodic integritatea cablului de alimentare electrică. Dacă cablul este deteriorat, solicitați înlocuirea acestuia de către un centru de service autorizat.
- Nu utilizați aparatul dacă a fost scăpat sau deteriorat în vreun fel. Dacă este necesar, verificați-l și reparați-l într-un centru de service autorizat.
- Nu încercați să-l reparați singur. Vă expuneți în pericol.
- Asigurați-vă că cablul de alimentare nu intră în contact cu obiecte ascuțite sau fierbinți și țineți-l departe de flăcări deschise. Când o deconectați, trageți întotdeauna de mufă, nu de cablul de alimentare.
- Acordați întotdeauna atenție dispozitivului în timpul utilizării.
- Nu lăsați niciodată copii nesupravegheați în apropierea aparatului.
- Deconectați întotdeauna cablul de alimentare când curățați aparatul, sau când nu îl folosiți mult timp. Nu înclinați dispozitivul mai mult de 45 °.
- **ATENȚIE!** Când cablul de alimentare este conectat, dispozitivul este întotdeauna sub tensiune.
- Aparatul este folosit doar pentru a menține supele și băuturile la cald!
- Nu trageți niciodată aparatul de cablu. Când transportați, țineți dispozitivul de capac cu ambele mâini.
- Rețeaua electrică la fața locului trebuie să răspundă nevoilor electrice ale dispozitivului.
- Utilizați întotdeauna aparatul împreună cu capacul lui, nu-l ridicați de capac.

PRIMA UTILIZARE: verificați, dacă dispozitivul nu a fost deteriorat în timpul transportului. În caz de daune, anunțați imediat distribuitorul și NU folosiți dispozitivul!

- Îndepărtați materialele de ambalare.
- Așezați aparatul pe o suprafață solidă și aveți grijă să și rămână complet orizontal.
- Rotiți aparatul spre utilizator cu butonul de control al temperaturii.
- Asigurați-vă că nu sunt surse de căldură (calorifere sau altele) în apropierea lui.
- Asigurați-vă că aparatul este la cel puțin 10 cm distanță de orice alte obiecte sau de pereți.
- Poziționați aparatul astfel încât cablul de alimentare să fie întotdeauna accesibil.
- Curățați aparatul și accesoriile acestuia cu o cârpă moale înmuiată în apă caldă.
- **ATENȚIE!** Dacă dispozitivul se supraîncălzește, opriți-l și lăsați-l să se răcească complet înainte de a-l reporni.

INSTRUCȚIUNI DE UTILIZARE



- Umpleți bolul interior al aparatului cu apă curată până la marcajul maxim din interiorul rezervorului. (pasul nr 1.)
- **ATENȚIE!** Dacă ați turnat prea mult lichid în rezervor, îndepărtați mai întâi excesul!
- **ATENȚIE!** Când utilizați aparatul, asigurați-vă că nivelul apei nu a scăzut sub minim. Verificați acest lucru în mod regulat!
- Conectați mufa aparatului la rețeaua electrică.
- Așezați gulerul de protecție (pasul nr 2.)
- Umpleți rezervorul detașabil cu supă gătită în prealabil și introduceți-l în gulerul de protecție așa cum se demonstrează pe imaginea aferentă (pasul nr 3.)
- Așezați capacul, glisați lama de blocare între gulerul de protecție și oala detașabilă (pasul nr 4.).
- Setați temperatura dorită cu butonul rotativ de control al temperaturii. Lumina de încălzire se aprinde. Când se atinge temperatura dorită, termostatul se oprește.
- **ATENȚIE!** Nu mișcați dispozitivul în timpul utilizării!
- Nu atingeți lateralul sau capacul dispozitivului cu mâinile goale atunci când este pornit sau conține lichid fierbinte. Folosiți mănuși de protecție sau prosoape de bucătărie dacă trebuie să scoateți capacul de pe încălzitor.
- Dacă mâncarea este vărsată, se recomandă curățarea imediată. În caz contrar mâncarea vărsată se poate usca pe aparat, și unele componente ale acestuia pot fi deteriorate.
- Când aparatul nu este utilizat, opriți-l rotind controlul temperaturii la 0.
- Dacă aveți nevoie din nou de el, verificați nivelul apei din tigaia interioară, umpleți tava detașabilă cu supă, introduceți-l conform pașilor 3 și 4, apoi setați temperatura dorită.
- **ATENȚIE!** Nu lăsați aparatul nesupravegheat mult timp (de ex. peste noapte).
- **ATENȚIE!** Nu puneți o oală mai mică în rezervorul de apă al încălzitorului!
- Deconectați aparatul dacă nu va fi folosit pentru o perioadă mai lungă.
- Dacă nu mai aveți nevoie de încălzitor, curățați-l conform instrucțiunilor din punctul „Curățare și întreținere”.

CURĂȚARE ȘI ÎNTREȚINERE

- Deconectați mufa electrică înainte de orice curățare sau întreținere.
- Lăsați aparatul să se răcească înainte de orice curățare sau întreținere. Puteți îndepărta cu grijă oala cu mănuși de protecție sau un prosop de bucătărie și apoi, dacă apa de încălzire s-a răcit, poate fi turnată cu grijă din aparat.
- **ATENȚIE!** Nu utilizați detergenți corozivi, cu solvent sau granulare la curățare - acestea pot provoca zgârieturi. Asigurați-vă că nu a intrat apă în aparat.

- **ATENȚIE!** Nu scufundați niciodată aparatul în apă sau în orice alt lichid!
- Curățați dispozitivul cu o cârpă umedă și detergent universal
- Ștergeți dispozitivul cu o cârpă uscată.
- Cu utilizare regulată, depuneri de calcar pot apărea în rezervorul fix; aceasta poate fi îndepărtată folosind oțet sau produse speciale de decalcificare.
- După utilizarea oțetului sau a unui produs similar, clătiți bine încălzitorul și alte accesorii ale aparatului cu apă curată cel puțin de două ori.

PARAMETRII TEHNICI

| | |
|------------------------------|--------------------------------|
| Nume produs | Supieră MAXIMA 10 litri |
| Nr. articol | 09300575 |
| Alimentare electrică (V/ Hz) | 230V/50Hz |
| Putere (W) | 400 W |
| Termostat | +30 °C / +90 °C |
| Greutate netă | 4.8 Kg |
| Lățime (mm) | 330 |
| Adâncime (mm) | 330 |
| Înălțime (mm) | 360 |
| Volum (litru(i)) | 10 litri |
| Carcasa exterioră | Oțel vopsit |
| Oala detasabilă | Oțel inoxidabil |

DEPOZITARE

- Asigurați-vă că dispozitivul este curățat înainte de depozitare.
- Răsuciți cablul electric.
- Păstrați dispozitivul într-un loc răcoros și uscat.

GARANȚIE

Dispozitivul are o garanție de 12 luni de la data cumpărării pe baza facturii.

SCOATEREA DEFINITIVĂ A DISPOZITIVULUI DIN FOLOSINȚĂ

Mașinile eliminate din uz trebuie reciclate în mod ecologic.
Se recomandă depunerea aparatului la un depozit sau firmă de reciclare a deșeurilor.